

21-560 Międzyrzec Podlaski
ul. Łukowska 7
tel (0-83)371-42-97

Przedsiębiorstwo Produkcyjno-Usługowo-Handlowe

Rom-Hol mgr inż. Zygmunt Romaniuk
Rzecznik Certyfikowany, Biegły Sądowy, Biegły Izby Skarbowej
Techniki Samochodowej, Ruchu Drogowego, Maszyn i Urządzeń
mgr inż. Zygmunt Romaniuk

k-to nr 83101010230000261395100000
w BS w Międzyrzecu Podlaskim
NIP 538-000-18-52

Wycena Nr: 0009/2024/10

z dnia: 07.10.2024 r.

Wykonawca opinii: mgr inż. Zygmunt Romaniuk
Zleceniodawca: Lasy Państwowe Nadleśnictwo Międzyrzec
Adres: Leśna 8, 21-560 Międzyrzec Podlaski
Zadanie: Określenie wartości rynkowej pojazdu

DANE IDENTYFIKACYJNE POJAZDU

Dane: [T] X-2024

Marka: SUZUKI Rok produkcji: 2011
Model: Grand Vitara 2.4 MR`08 E4 Nr Info-Ekspert: 036-00600
Wersja: Premium Nr rejestracyjny: LBI52R6
Rodzaj pojazdu: Samochód terenowy VIN: JSAJTDA4V00240798

Data pierwszej rejestracji 30.05.2012 r.
Wskazanie drogomierza 208966 km
Okres eksploatacji pojazdu (30.05.2012 r.-07.10.2024 r.) 148 mies.
Kolor powłoki lak., (rodzaj lakieru) CZARNY 2-warstwowy typu uni
Oznaczenie typu JB 416-19-20
Dop. masa całk. 2100 kg
Rodzaj nadwozia kombi (uniwersalne) 5 drzwiowe 5 osobowe
Konstrukcja samonośna
Jednostka napędowa z zapłonem iskrowym (wtrysk)
Pojemność / Moc silnika 2393 ccm / 124 kW (169 KM)
Liczba cylindrów / Układ cylindrów / Liczba zaworów 4 / rzędowy / 16
Norma spalin E4
Rodzaj skrzyni biegów manualna
Rodzaj napędu AWD (4x4)

WYPOSAŻENIE DODATKOWE

L.p.	Nazwa elementu wyposażenia	Wartość [zł]
1	+ hak holowniczy demontowany	422

KOREKTY

WARTOŚĆ BAZOWA BRUTTO (161 mies.) 33 450 zł
KOREKTA ZA WYPOSAŻENIE DODATKOWE 422 zł
KOREKTA ZA PIERWSZĄ REJESTRACJĘ 1 838 zł
KOREKTA ZA PRZEBIEG - 59 zł
KOREKTY RÓŻNE - 11 295 zł

Opis korekty:	[%]	Wartość [zł]
Stan utrzymania i dbałość o pojazd	-5.0	-1 782
Korekta ze względu na serwisowanie pojazdu	3.0	1 069
Szczególny charakter eksploatacji	-5.0	-1 782
Konieczne naprawy pojazdu	-24.7	-8 800



Wartość rynkowa brutto wyżej zidentyfikowanego pojazdu, określona na dzień wykonania opinii wynosi:

24 400 zł

(Słownie: dwadzieścia cztery tysiące czterysta złotych)

Przedsiębiorstwo Produkcyjno-Handlowo-Usługowe
Rom-Hai Zygmunt Romaniuk
24-500 Międzyrzec Podlaski
ul. Łukowska 7 tel. (83) 371-42-97
ul. Tułkowska 39 tel. (83) 371-41-81
NIP 5380001852

CERTYFIKOWANY RZECZOZNAWCA

Zygmunt Romaniuk
mgr inż. Zygmunt Romaniuk
Nr RS 000944
Ministerstwo Infrastruktury

KOSZTORYS EUROTAX nr 112

wykonał(a): Autovista Polska sp. z o.o., dnia 2024-10-07

do szkody nr: z dnia 0001-01-01

nr licencji: 40625, wersja danych: 9.2024 wydrukowano dnia: 2024-10-07

Lasy Państwowe Nadleśnictwo Międzyrzec
Leśna 8/
21-560 Międzyrzec Podlaski

DANE POJAZDU

Marka	SUZUKI	Nr rejestracyjny	
Model	Grand Vitara 08-13	Nr nadwozia	
Typ	Grand Vitara 2.4 Premium EU5	Data 1. rejestracji	2012-05-30
Kod EC	0088643	Rok produkcji	2011
Przebieg		Przebieg	208966
Przebieg ostatni		Lakier	
Przebieg następny			

POZYCJE KOSZTORYSU

Opis czynności	Miejsce	Rodzaj	Czas	Cena
Szyba tylna ogrzewana/barwiona		WY	1,60	2 522,35
Komplet montażowy/naprawczy/klej				
Ramię wycieraczki, tył				
Uwagi (materiał): Część ze szkła				
Błotnik przedni	L	NA	2,00	0,00
Uwagi (materiał): Część wykonana ze stali (wytrzymałość <250 MPa)				
Błotnik przedni	R	NA	1,00	0,00
Uwagi (materiał): Część wykonana ze stali (wytrzymałość <250 MPa)				
Drzwi przednie (nieuzbrojone)	R	NA	1,00	0,00
Uwagi (materiał): Część wykonana ze stali (wytrzymałość <250 MPa)				
Drzwi tylne (nieuzbrojone)	L	NA	3,00	0,00
Uwagi (materiał): Część wykonana ze stali (wytrzymałość <250 MPa)				
Drzwi tylne (nieuzbrojone)	R	NA	1,00	0,00
Uwagi (materiał): Część wykonana ze stali (wytrzymałość <250 MPa)				
Błotnik tylny	L	NA	2,00	0,00
Uwagi (materiał): Część wykonana ze stali (wytrzymałość <250 MPa)				
Błotnik tylny	R	NA	1,00	0,00
Uwagi (materiał): Część wykonana ze stali (wytrzymałość <250 MPa)				
Łącznie			12,60	2 522,35

Lakierowanie	Miejsce	Rodzaj	Stopień	Czas	Materiał
Błotnik przedni kompletny	L	200	III	1,10	181,20
Błotnik przedni kompletny	R	200	IIB	0,50	145,80
Drzwi przednie, kompletne K	R	200	IIB	0,80	376,20
Drzwi tylne kompletne K	L	200	III	1,60	391,05
Drzwi tylne kompletne K	R	200	IIB	0,80	145,80

Błotnik tylny K	L	200	III	1,40	329,10
Błotnik tylny K	R	200	IIB	0,70	264,90
Przygotowanie blacha (tylko zdemontowane elem.)		200	L	1,10	185,20
Łącznie				8,00	2 188,15

Podsumowanie	Rbg.	Stawka	Kwota
Części zamienne			2 522,35
Materiał lakierniczy	100%		2 188,15
Blacharz	12,60	120,00	1 512,00
Lakiernik	8,00	120,00	960,00
Koszty naprawy łącznie (netto)			7 182,50
VAT (Materiał) 23%			1 083,41
VAT (Robocizna) 23%			568,56
Koszt naprawy łącznie (brutto)			8 834,47

Koszt naprawy kwota słownie: osiem tysięcy osiemset trzydzieści cztery zł, groszy 47/100

Zestawienie części wykorzystanych w rozliczeniu kosztorysowym			
Ident/ETNR	Opis części	Dostawca	Kwota
8458065J02	O Szyba tylna ogrzewana/barwiona (3080600) <i>Producent: SUZUKI</i>	SUZUKI	2 522,35

Nie wykonano optymalizacji

Eurotax nie gwarantuje prawidłowego zamówienia części w oparciu o zamieszczone w programie numery katalogowe

Rodzaj materiału lakierniczego	
200	2-warstwowy

Dodatkowe objaśnienia

F - pozycje wprowadzone z ręki
M - części z modułu MONEX
100% - wartość przygotowania do lakierowania uwzględniona w kosztorysie
Dane - baza oryginalna: 9.2024, baza użyta do przeliczenia 9.2024

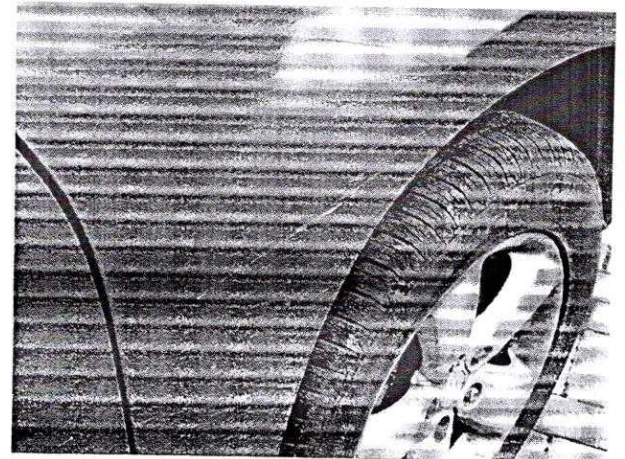
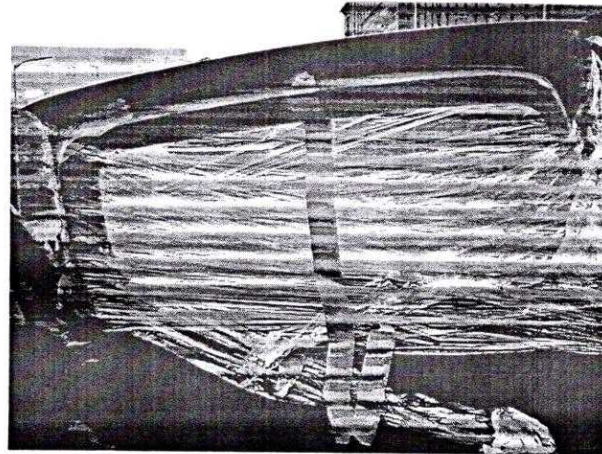
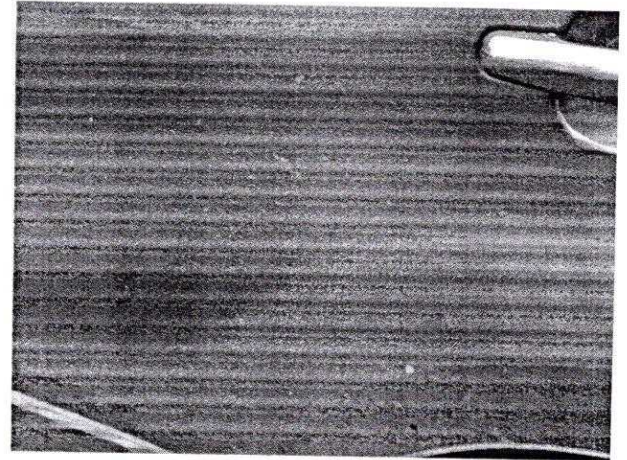
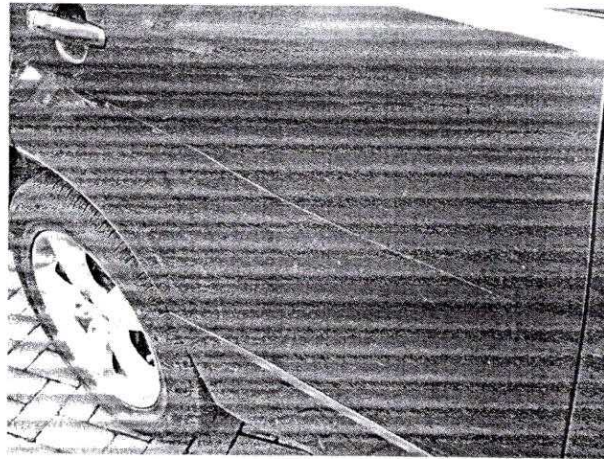
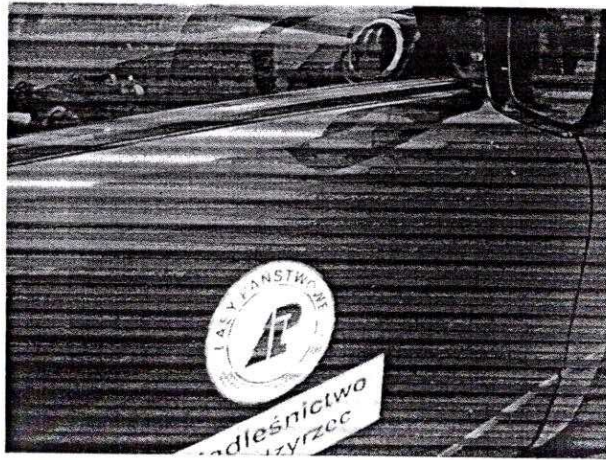
Informacja o możliwościach zakupu części wskazanych w kosztorysie

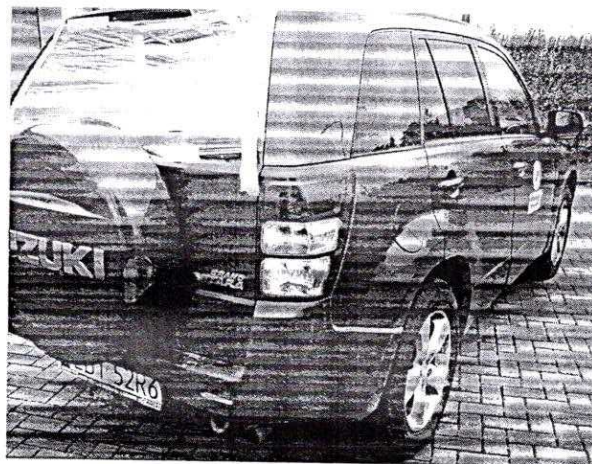
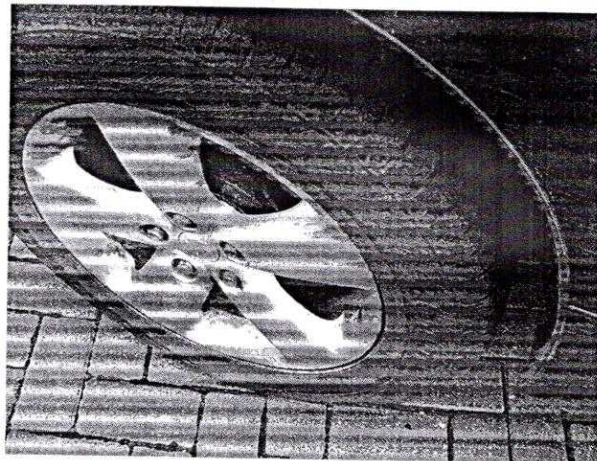
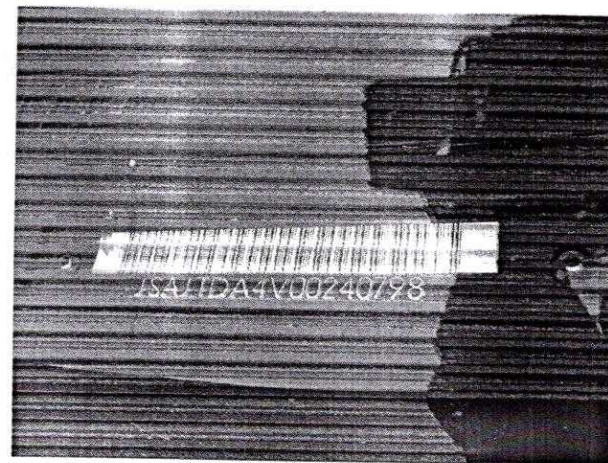
Notatka

.....
podpis klienta

CERTYFIKOWANY RZECZOSZNAWCA

mgr inż. Zygmunt Romaniuk
Nr RS 000944
Ministerstwo Infrastruktury
.....
podpis wykonującego kosztorys





CERTYFIKOWANY RZECZoznawca
mgr inż. *Zygmunt Romaszko*
Nr RS 000944
Ministerstwo Infrastruktury



Wykonawca opinii:

Certyfikowany Rzeczoznawca Samochodowy mgr inż. Zygmunt Romaniuk
wpisany na listę Ministerstwa Infrastruktury z numerem identyfikacyjnym RS 000944

Data sporządzenia opinii 07.10.2024 r. _

Opinia techniczna NR 001/10/2024

Zleceniodawca:

Lasy Państwowe Nadleśnictwo Międzyrzec
ul. Leśna 8
21-560 Międzyrzec Podlaski

Zakres opinii:

Ustalenie wartości opon zapasowy^{ch} m-ki Bridgestone 225/70R16.

I. Opinia:

Na podstawie ofert sprzedaży www.oponeo.pl oblicza się na:

460 PLN brutto (czterysta sześćdziesiąt).

II. Sprawozdanie:

1. Dane opon.
2. Wycena opon.
3. Klauzule i zastrzeżenia.

III. Przeznaczenie opinii:

Celem ustalenia ofertowej ceny sprzedaży.



CERTYFIKOWANY RZECZOZNAWCA
mgr inż. Zygmunt Romaniuk
Nr RS 000944
Ministerstwo Infrastruktury

Sprawozdanie.

Podstawą do wydania niniejszej opinii jest zlecenie ustne złożone przez p. Łukasza Rumińskiego.

1. Dane opon.

Marka opon	Model, przeznaczenie	Wymiary opon	Wysokość rzeźby bieżnika (mm)		
Bridgestone	Zimowe	225/70/R16	4		

Opony szt.4.

Opony (Bridgestone – bieżnik zimowy 225/70 R16) – wysokość bieżnika 4 mm.

2. Wycena opon.

Wartość opon obliczono na podstawie ofert sprzedaży sklepu www.oponeo.pl z oponami zimowymi (jak przedstawionych do oględzin).

Uwzględniając wysokość bieżnika 4 mm stopień zużycie opony określa się na 80%.

Wartość opon oblicza się na:

460 PLN brutto (czterysta sześćdziesiąt).

3. Klauzule i zastrzeżenia.


Powyższą opinię można użyć jedynie w celu określonym w „Przeznaczenie opinii”.

Sporządzający opinię nie bierze odpowiedzialności za uszkodzenia opon powstałe po przeprowadzeniu oględzin i montażu na obręcze kół i napompowaniu.

Zakłada się, że udzielono wszelkich informacji mających wpływ na wycenę wartości opon.

RZECZOZNAWCA

Przedsiębiorstwo Produkcyjno-Handlowo-Usługowe
„Rom-Hol” Zygmunt Romaniuk
21-560 Międzyrzec Podlaski
ul. Łukowska 7 tel. (83) 371-42-97
ul. Tulitowska 39 tel. (83) 371-41-81
NIP 5380001852

CERTYFIKOWANY RZECZOZNAWCA

mgr inż. Zygmunt Romaniuk
Nr RS 001 044
Ministerstwo Infrastruktury



CERTYFIKOWANY PRZEŁOŻNAWCA
mgr inż. Zygmuńt Romaniuk
Nr RS 000544
Ministerstwo Infrastruktury