

**Decyzja Nr 36/2019**  
**NADLEŚNICZEGO NADLEŚNICTWA MIĘDZYRZEC**  
**wydana dnia 8 maja 2019 r.**  
**ZG.7100.4.2018**

*w sprawie wprowadzenia okresowego zakazu wstępu do lasu w okresie 9 - 26 maja 2019 r. w związku z wykonywaniem zabiegów gospodarczych związanych z ochroną lasu oraz zachowaniem 14-dniowego okresu karencji na terenie leśnictw Sokule i Dołha (pole zabiegowe MIE 5)*

Na podstawie art. 4 ust. 3 oraz art. 26 ust. 3 i 4 ustawy z dnia 28 września 1991 roku o lasach (Dz.U. z 2018 r. poz. 2129), § 3 Rozporządzenia Ministra Ochrony Środowiska, Zasobów Naturalnych i Leśnictwa z dnia 6 stycznia 1998 r. w sprawie określenia wzoru znaku zakazu wstępu do lasu oraz zasad jego umieszczania oraz § 22 ust. 3 Statutu Państwowego Gospodarstwa Leśnego Lasy Państwowe stanowiącego załącznik do zarządzenia nr 50 Ministra Ochrony Środowiska Zasobów Naturalnych i Leśnictwa z dnia 18 maja 1994 r., zarządzam co następuje:

§ 1

Wprowadzam okresowy zakaz wstępu do lasu w okresie 9 - 26 maja 2019 r. w związku z wykonywaniem zabiegów gospodarczych związanych z ochroną lasu, polegających na stosowaniu zabiegów agrolotniczych mających na celu zwalczanie postaci imago chrabąszcza majowego (*Melolontha melolontha*) oraz chrabąszcza kasztanowca (*Melolontha hippocastani*) na terenie leśnictw Sokule i Dołha (pole zabiegowe MIE 5). Do oprysku wykorzystany zostanie środek chemiczny Mospilan 20 SP przy użyciu adiuwantu IKAR 95 EC.

§ 2

Służbom terenowym Nadleśnictwa Międzyrzec zlecam umieszczenie znaków zakazu wstępu do lasu zgodnie z zapisami § 3 Rozporządzenia Ministra Ochrony Środowiska, Zasobów Naturalnych i Leśnictwa z dnia 6 stycznia 1998 r. w sprawie określenia wzoru znaku zakazu wstępu do lasu oraz zasad jego umieszczania.

§ 3

Okresowy zakaz wstępu do lasu dotyczy gruntów leśnych stanowiących własność Skarbu Państwa w zarządzie Nadleśnictwa Międzyrzec, wyszczególnionych w załączniku nr 1 do niniejszej decyzji. Mapy gospodarcze wskazujące lasy objęte okresowym zakazem wstępu stanowią załącznik nr 2.

§ 4

Wprowadzony okresowy zakaz wstępu do lasu wprowadzony jest w celu zapobiegania zagrożeniu dla życia i zdrowia ludzkiego, wywołanemu wejściem do lasu, w którym pojawiają się czynniki niebezpieczne.

§ 5

Wprowadzony okresowy zakaz wstępu do lasu nie dotyczy osób wykonujących czynności służbowe lub gospodarcze związane z prowadzeniem oraz nadzorowaniem gospodarki leśnej, osób zwalczających pożary oraz ratujących życie lub zdrowie ludzkie, funkcjonariuszy Straży Granicznej chroniących granicę państwową oraz funkcjonariuszy innych organów odpowiedzialnych za bezpieczeństwo i porządek publiczny.

§ 6

Decyzja niniejsza wchodzi w życie z dniem jej wydania.

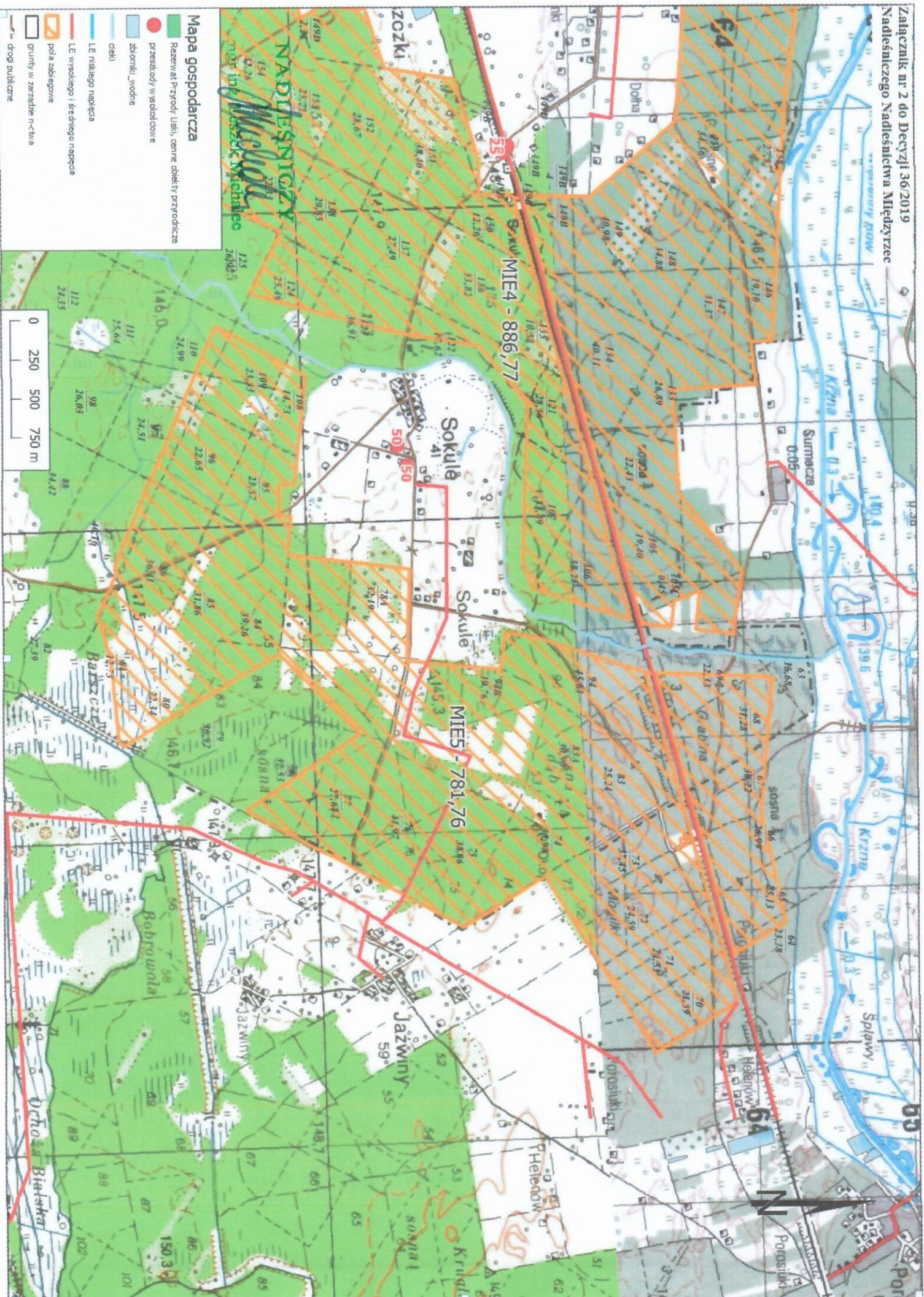


**NADLEŚNICZY**  
  
mgr inż. Leszek Michalec

Załącznik nr 1 do Decyzji Nr 36/2019  
Nadleśniczego Nadleśnictwa Międzyrzec

Nr pola zabiegowego	Obręb leśny	Leśnictwo/a	Numery oddziałów
MIE 5	Międzyrzec	Sokule Dołha	68 - 69, 74 - 81, 83A, 83 - 87, 94B, 78A, 94 - 97, 108 - 110, 64 - 67, 70 - 73

NADLEŚNICZY  
  
mgr inż. Leszek Michalec



**Mapa gospodarcza**

- Rezerwat Przyrody Ułki, cenne obiekty przyrodnicze
- przeszkody w gospodarstwie
- zbiorniki „wiodnie
- ciek
- LE niskiego napięcia
- LE wysokiego / średniego napięcia
- pola zabiegowe
- grunty w zarządze n-c'wa
- drogi publiczne

